

栃木市にお住まいの学生の皆さまへ

東京都等へ通う学生を応援します!

通学定期券補助金

+ TOBU POINT **10,000** ポイント付与

キャンペーンのご案内



栃木市にお住まいで東京都内または東京都内を経由するPASMO通学定期券をお持ちの方は、市からの通学補助金に加え、TOBU POINT 10,000ptを付与します!

栃木市からの
通学定期券補助金

さらに!!

申請金額が2万円以上で
TOBU POINT アプリ会員になりPASMO登録を行うと…

東武鉄道からも応援!

最大 **20,000** 円/年度

もれなく

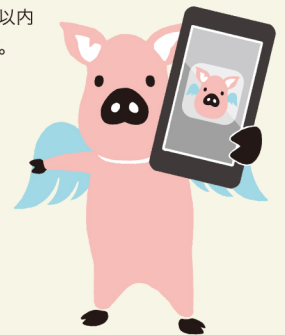
10,000 pt/年度

【条件】 ・市内に住民登録がある25歳以下で大学・短期大学・専修学校に通う方(申請年度末時点)・東武鉄道(株)又は東日本旅客鉄道(株)を利用し、東京都内または東京都内を経由する通学定期券をお持ちの方・対象者及びその世帯員に市税の滞納がなく、暴力団員ではないこと

【条件】 ポイント付与時にアプリ会員番号が変更になっている場合や退会している場合、内容の不備等でご連絡やアプリ通知後2カ月以内に対応いただけなかった場合にはポイント付与対象外となります。

合計 **30,000** 円相当が戻ってきます!

とってもオトクなこの機会に市の補助金と合わせて、
無料で利用できるTOBU POINT アプリをダウンロードください♪



若者世代を強力バックアップ!

補助金の内容、申請方法の詳細は裏面をご覧ください。


栃木市




栃木市通学定期券補助金について

対象者	次の条件を満たす方 ・市内に住民登録がある25歳以下で大学・短期大学・専修学校に通う方（申請年度末時点） ・東武鉄道(株)又は東日本旅客鉄道(株)を利用し、東京都内または東京都内を経由する通学定期券をお持ちの方 ・対象者及びその世帯員に市税の滞納がなく、暴力団員ではないこと
補助対象	通学定期券の購入金額
補助金額	1年度につき最大2万円 ※2万円以下は全額補助、2万円を超える場合は自己負担
申請期限	定期券購入日から1年以内
受付開始日	2023年4月1日(土)から
申請方法	栃木市役所本庁舎3階地域政策課窓口または郵送にて申請してください。

通学支援 TOBU POINT 10,000pt 付与キャンペーン


実施期間	2023年4月1日(土)～2024年3月31日(日) ※購入したPASMO通学定期券の有効開始日が2023年4月1日(土)からの場合は事前購入でも対象となります。	<p>比べてみると、 こんなにおトク!</p> <p>例えば…</p> <p>栃木～北千住の 6か月通学定期券を2回 購入した場合 通常 64,800円</p> <p>↓</p> <p>市からの補助+ TOBU POINTで -30,000円</p> <p>実質 34,800円</p> 
適用条件	上記通学定期券補助金対象者に加え、次の条件を満たす方 ① 申請金額が2万円以上であること ② 東武線区間を含むPASMO通学定期券を持っていること ※PASMO定期券以外は対象外です ③ 「TOBU POINT アプリ」に会員登録をし、上記②のPASMO ID番号を登録していること ④ 当キャンペーンにエントリーしていること	
付与ポイント	TOBU POINT 10,000pt (対象期間に1申請のみ有効)	
エントリー方法	栃木市通学補助金制度申請の際に、TOBU POINT アプリの「アプリ会員番号」を記入しエントリーしてください。	



毎日の生活の中で ポイントをためて、使える“TOBU POINT”って?

- 沿線の対象施設でのお買い物で、どんどんたまる♪
- 東武沿線対象施設で1pt=1円でご利用可能! (一部加盟店を除く)

TOBU POINT アプリ
会員登録は
すべて無料♪
ダウンロードはこちら▶



※ “TOBU POINT”をためるには、TOBU POINT アプリのダウンロードおよび会員登録が必要です。お早めにダウンロードください。

お問い合わせ先

[通学定期券補助金についてのお問合せ]
栃木市地域政策課地域政策係
〒328-8686 栃木市万町9-25 本庁舎3階
Tel: 0282-21-2453
業務時間: 8:30～17:15(土・日・祝祭日を除く)

[東武鉄道定期券補助キャンペーンのお問合せ]
東武鉄道お客さまセンター
Tel: 03-5962-0102
営業時間: 9:00～18:00(年中無休ただし年末年始を除く)
※営業時間につきましては変更になる場合もございます。
ホームページをご確認のうえ、お問い合わせください。

[TOBU POINTについてのお問合せ]
東武カードビジネス
Tel: 03-5396-6561
営業時間: 10:00～17:00
(年中無休・1/1を除く)

栃木市
通学補助金に
関する情報



東武鉄道
定期券補助に
関する情報



TOBU POINT
公式サイト

